

Wyznacza nowe granice

# MatriX Hybrid

Za sprawą gazowych wkładów do zabudowy MatriX Hybrid marka Faber ponownie przesunęła granicę innowacyjności kominków. Może się wydawać, że mniej „prawdziwych” płomieni oznacza mniej realistyczny obraz ognia, jednak prawda jest zupełnie inna. Technologia LED wykorzystana w module świetlnym HPL w rzeczywistości nadaje kominkom gazowym zupełnie nowy wymiar, tworząc jeszcze bardziej naturalny efekt płomienia niż dotychczas. Wszystko za jednym naciśnięciem przycisku pilota, smartfona lub tabletu.

Zmniejsz zużycie gazu nawet o 50% nie rezygnując z pełni wrażeń wizualnych. Odkryj innowacyjne kominki hybrydowe Faber wyposażone w opcjonalny moduł świetlny Hybrid Pro Light, który tworzy intensywny blask już przy minimalnym ustawieniu płomienia. Zatem wzrok w horyzontalnej wizji ognia równomiernie rozłożonego na całej szerokości paleniska.

Dzięki 7 palnikom sekcyjnym możesz wybierać spośród różnych konfiguracji rozłożenia płomieni, dostosowując obraz ognia do własnych preferencji lub zmieniając go w zależności od okoliczności. Ponadto, moc grzewcza, którą można regulować w zakresie od maksymalnie 10 kW do zaledwie 1,5 kW sprawia, że kominki hybrydowe Faber stanowią doskonałe rozwiązanie dla nowoczesnych domów z dobrą izolacją termiczną oraz ograniczonym zapotrzebowaniem na ciepło. Seria ta oferuje modele 1-, 2- i 3-szybowe, a także na przestrzał 2- i 3-szybowe dostępne w kilku rozmiarach.

## Dlaczego MatriX Hybrid?

- Bis zu 50% weniger Gasverbrauch ohne Einbußen beim Feuererlebnis
- Moduł Hybrid Pro Light (opcja dodatkowa) tworzy bogaty obraz ognia nawet przy najniższym ustawieniu płomienia
- Poziomy układ płomieni rozmieszczonych równomiernie na całej szerokości paleniska
- 7 palników sekcyjnych umożliwia wybór różnych opcji rozłożenia płomieni, oferując niezmiennie doskonały obraz ognia na każdą okoliczność
- Regulowana moc grzewcza od maks. 10 kW do zaledwie 1,5 kW – doskonałe rozwiązanie dla nowoczesnych domów z dobrą izolacją termiczną i ograniczonym zapotrzebowaniem na ciepło
- Modele 1-, 2- i 3-szybowe, a także na przestrzał 2- i 3-szybowe dostępne w kilku rozmiarach



Zeskanuj kod QR  
i dowiedz się więcej  
o MatriX Hybrid.

Jednym słowem, nowoczesne, niezwykle energooszczędne kominki gazowe oferujące nieskończone wiele możliwości.

HYBRID FIRE

# MatriX | 1050/500 ST

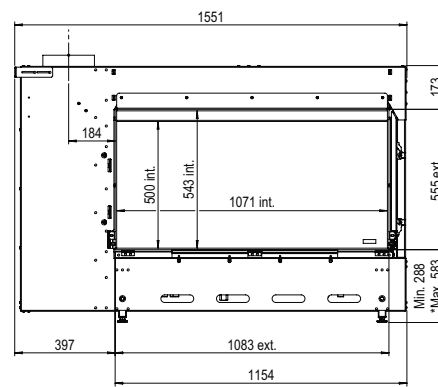
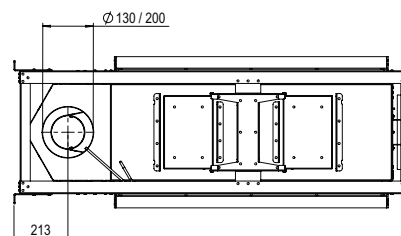


## OPCJE DEKORACJI PALENISKA

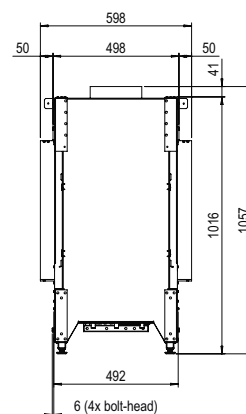


Moduł świetlny HPL

## Przewód kominowy 130/200



\* Incl. optional adjustable feet



## Specyfikacje

### Wymiary zewn. (szer. x wys. gł.) [mm]

1551 x 1057 x 598

### Palenisko (szer. x wys.) [mm]

1071 x 500

### Palnik

Log Burner 3.0

### Opcje dekoracji paleniska

Zestaw polan

### Wnętrze kominka

Ściany boczne z gładkiej stali

### Zdalne sterowanie

Przez aplikację i zdalne sterowanie ITC

### Moc cieplna

10,7 kW

### System sterowania

Honeywell

### Klasa energetyczna

B

### Wyposażenie dodatkowe (płatne)

Moduł świetlny HPL  
Szyba antyrefleksyjna  
Ściana tylna ze szkła w kolorze czarnym  
Regulowane nóżki

Imagine what's possible